



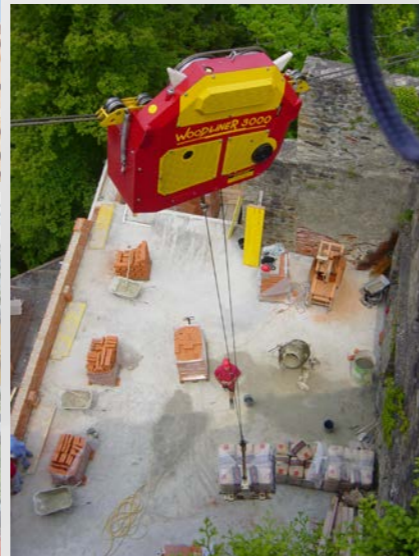
WOODLINER

Woodliner WL4

Technische Daten die überzeugen

Windenzugkraft	30kN
Fahrgeschwindigkeit	0-6 m/Sek
Tragseil	20 - 22mm
Hubseil	11mm/85m
Antriebsmotor	VW 2.0 TDI Common Rail mit 100PS
Steuerung	Konrad KFS 16
Eigengewicht	1250kg

Die technischen Daten entsprechen den Daten der Standardausführung. Andere Ausführungen auf Anfrage. Technische Änderungen vorbehalten.



One Step Further



Woodliner

Neue Maßstäbe in der Seilbringung.



KONRAD

Konrad Forsttechnik GmbH
Oberpreitenegg 52, 9451 Preitenegg, Austria

P +43 4354 2432-0 F +43 4354 2432-35 office@forsttechnik.at

www.forsttechnik.at



conventus.cc



WOODLINER

Woodliner

Neue Maßstäbe in der Seilbringung

Die Innovation **Woodliner** bringt im Vergleich zu herkömmlichen Seilkränen enorme wirtschaftliche und arbeitstechnische Vorteile.



- Minimale Montagezeiten
- Streckenautomatik
- Geringe Betriebskosten
- Starke Zuzugsleistung
- Hohe Fahrgeschwindigkeit
- Voll seilsatteltauglich



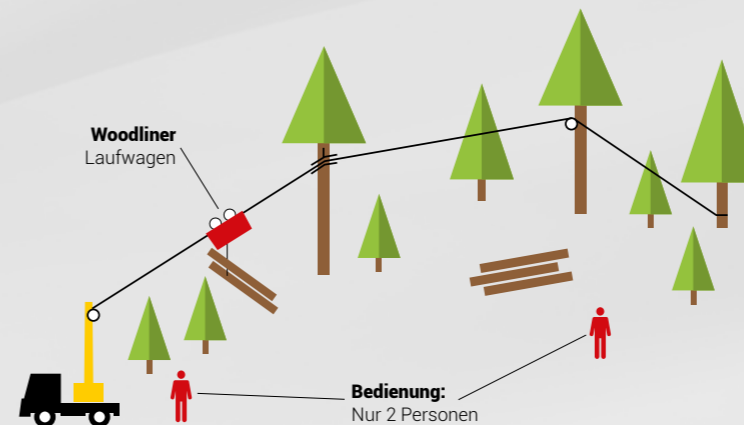
Kadmy / 123RF



WOODLINER

1. Streckenautomatik für teilautomatisierten Betrieb
2. Doppel-Funksteuerung „KONRAD“
3. Starke Zugseilwinde, die auch während der Fahrtbewegung verwendet werden kann
4. Robuster Stahlrahmen mit integriertem Diesel- und Hydrauliktank
5. Optimaler Zugseilauflauf für maximale Lastbewegungen während der Fahrt
6. Leistungsfähiger Dieselmotor
7. Großer Kühler für Motor und Hydraulik
8. Doppelauffrollen sorgen für Laufruhe und problemlose Sattelüberfahrt
9. Kraftvoller Allrad-Fahrtrieb und große Scheiben bewirken Seilschonung

Bringung mit Woodliner



Funksystem

- Handfunksender mit Display
- Extrem leicht mit großer Batteriekapazität
- Sämtliche Einstellungen über Handfunksender möglich
- Fehlerdiagnose, Anzeige der Betriebsdaten von Dieselmotor und Hydraulikanlage über Display
- Anzeige von Funkfrequenz und Signalstärke
- Universell für alle Konrad- Maschinen mit KFS 16

